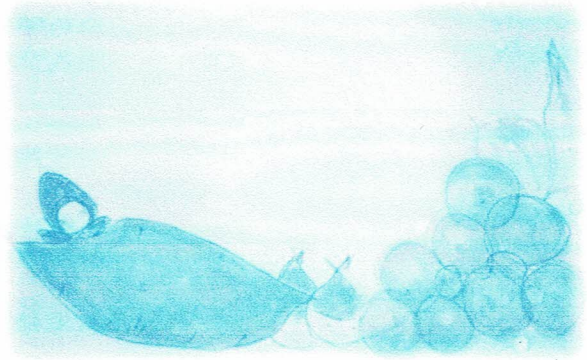


松戸シュタイナー幼児教育まどか園

まどか園入園説明会

2022年 7月3日 (日) 11:45~13:00
(11時25分より受付開始)



- ◆ 会場 まどか園 園舎 (下記地図参照)
- ◆ 内容 ・まどか園の保育について
・運営について
・募集、諸費用についてほか、質疑応答

◆ 参加費 無料

◆ 申し込み:問い合わせ e-mail renraku@madokaen.org

Fax: 047(308)1908

まどか園 HP からもお申込みいただけます <http://www.madokaen.org>

※ 申し込み締め切り7月1日 (金) FAXの方は、15時までにお願いします。
下記の申込みフォームを参照の上、メールまたはFAXにてお申し込み下さい。

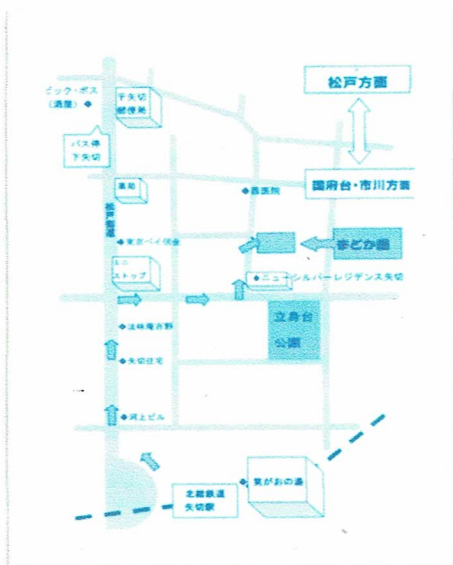
※ 大人のための説明会です。お子さん(乳児の方を除く)は、お連れになれませんので、あらかじめ ご了承ください。

※ 今回の説明会は、来春入園対象年齢(2020年3月までにお生まれになったお子さん)の保護者の方に限らせて頂きます。

※当日入園願書(有料300円)を販売致します。ご希望の方はお申し出ください。

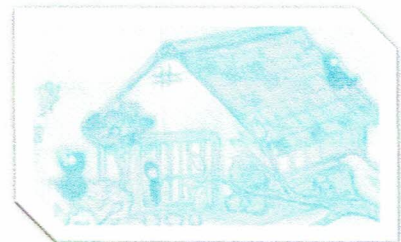
※ 駐車場はありませんので、お車で越しの方は、近隣のコインパーキングをご利用下さい。

《 まどか園園舎 》松戸市下矢切86-4



§ コロナウィルス感染予防の観点から以下の事をお願い致します

熱のある方、体調の悪い方は、参加をお控え下さい。
当日の検温(入口にて)、手洗い、消毒にご協力下さい。
尚マスクの着用をお願いいたします。



…………お申込みフォーム (幼児教育体験会(裏面)、入園説明会 兼用)…………

* お名前 (ふりがな)

*お子様のお名前 (ふりがな)

* 住所

*お子様の生年月日

* 電話番号

*お子様の性別

* メールアドレス